

Hausdatenblatt

Modern Living



Hausgröße

Abmessungen	13,89 x 10,14 m
Wohn-Nutzfläche EG	115 m ²
Wohn-Nutzfläche OG	100 m ²
Wohn-Nutzfläche DG	20 m ²
Wohn-Nutzfläche gesamt	235 m ²

Haustechnik

- Pelletheizung
- Fußbodenheizung
- Solarthermie

Kniestock

280 cm

Fassade

Naturbelassene Holzverschalung Rondo

Wandstärke

37 cm starke Voll-Werte-Wand
(variiert je nach Fassadengestaltung)

Dach

Flachdach, 2°



BAUFRITZ[®]
WIR BAUEN GESUNDHEIT

Architektur und Besonderheiten

- Weitläufiger Dachgarten mit angrenzendem Penthouse-Studio
- Großzügige Verglasung zur Südwest-Seite mit elektrischer Außenjalousie
- Schiebeläden zur Beschattung
- Komplett offen realisierter Wohn-Ess-Kochbereich

Baufritz-Inklusivleistungen

- Bereits im Standard: Holz-Alu-Fenster mit hochwertigem Schreinereinbau, ohne PU-Bauschaum
- Ganzheitliches Gesundheitskonzept mit ausgezeichnetem Raumklima (VDB-Zert)
- Effektive Xund-E-Elektrosmog-Schutztechnik und abgeschirmte Elektroinstallation
- Besonders hochwertige und baubiologisch einwandfreie Innenraumausstattung (inkl. Innenraumfarben, Fußbodenkleber etc.)
- Wärmedämmung „HOIZ“: Biologischer Naturdämmstoff aus Holzspänen – eigens entwickelt, natureplus geprüft und IBN-zertifiziert

Schlüsselfertig ab 975.000 €

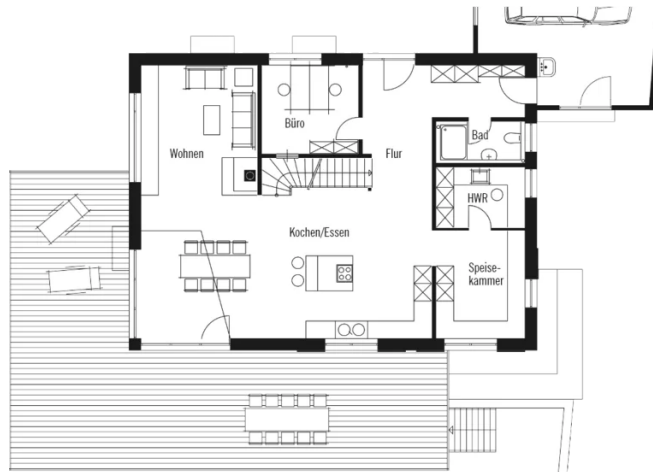
<p>Preis schlüsselfertig ab OK Keller/Bodenplatte, ohne Möbel und Küche im Liefergebiet Deutschland, basierend auf Preiskalkulation Stand 12/2024, inkl. 19 % MwSt.</p>



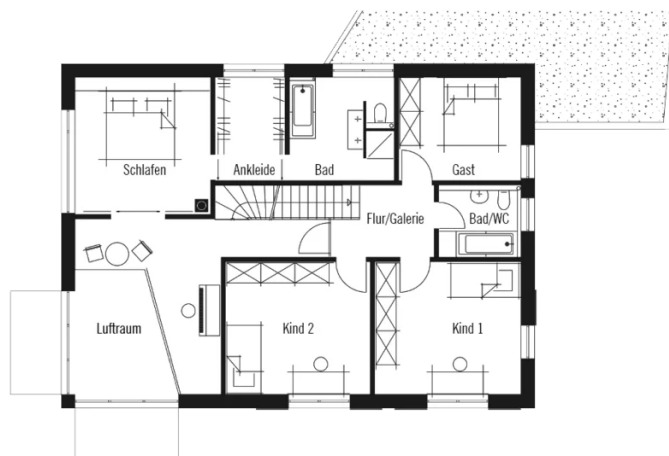
BAUFRITZ[®]
WIR BAUEN GESUNDHEIT

Grundrisse Modern Living

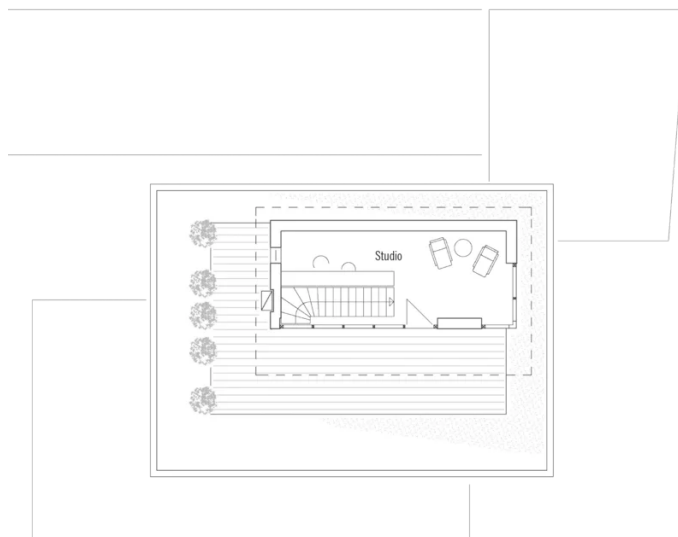
EG



OG



BAUFRITZ[®]
WIR BAUEN GESUNDHEIT



Fordern Sie unter baufritz.com/infomaterial unverbindlich Kataloge an oder sprechen Sie mit Ihrem Fachberater.



BAUFRITZ[®]
WIR BAUEN GESUNDHEIT

Bau-Fritz GmbH & Co.KG
Alpenweg 25, D-87746 Erkheim
Telefon +49 (0) 8336-9000, info@baufritz.de, www.baufritz.de