

# Hausdatenblatt

## Mommsen



### Hausgröße

Abmessungen 16,33 x 7,58 m

Wohn-Nutzfläche EG 124 m<sup>2</sup>

Wohn-Nutzfläche DG 48 m<sup>2</sup>

Wohn-Nutzfläche gesamt 172 m<sup>2</sup>

### Haustechnik

- Luft-Wasser-Wärmepumpe
- Fußbodenheizung
- Kaminofen
- Lüftung mit Wärmerückgewinnung

### Kniestock

1,21 cm

### Fassade

Holzverschalung Credo in Weiß, kombiniert mit großzügiger Pfosten-Riegel-Fassade

### Wandstärke

37 cm starke Voll-Werte-Wand  
(variiert je nach Fassadengestaltung)

### Dach

Satteldach, 42°



**BAUFRITZ**<sup>®</sup>  
WIR BAUEN GESUNDHEIT

## Architektur und Besonderheiten

- Individuell geplantes Architektenhaus
- Effektive Elektromog-Schutzebene und geschirmte Leitungen
- 2-facher, umweltfreundlicher Farbanstrich
- Offene Grundrissplanung mit großzügigem Luftraum über dem Wohn-, Ess- und Kochbereich
- Auffallende Wendeltreppe aus Holz und Stahl
- Durch die komplett verglaste Hausseite ist der Wohnbereich sehr hell mit direktem Blick auf das Meer
- Separates Saunahaus im Garten

\* Fotos: Anke Müllerklein

## Baufritz-Inklusivleistungen

- Bereits im Standard: Holz-Alu-Fenster mit hochwertigem Schreinereinbau, ohne PU-Bauschaum
- Ganzheitliches Gesundheitskonzept mit ausgezeichnetem Raumklima (VDB-Zert)
- Effektive Xund-E-Elektromog-Schutztechnik und abgeschirmte Elektroinstallation
- Besonders hochwertige und baubiologisch einwandfreie Innenraumausstattung (inkl. Innenraumfarben, Fußbodenkleber etc.)
- Wärmedämmung „HOIZ“: Biologischer Naturdämmstoff aus Holzspänen – eigens entwickelt, natureplus geprüft und IBN-zertifiziert

## Schlüsselfertig ab 750.000 €

Preis schlüsselfertig ab OK Keller/Bodenplatte, ohne Möbel und Küche im Liefergebiet Deutschland, basierend auf Preiskalkulation Stand 07/2023, inkl. 19 % MwSt.



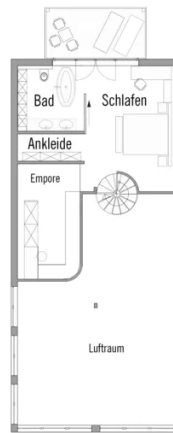
**BAUFRITZ®**  
WIR BAUEN GESUNDHEIT

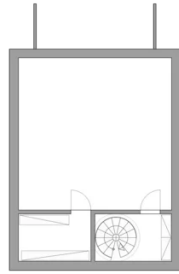
# Grundrisse Mommsen

EG



DG





Fordern Sie unter [baufritz.com/infomaterial](https://www.baufritz.com/infomaterial) unverbindlich Kataloge an oder sprechen Sie mit Ihrem Fachberater.



**BAUFRITZ®**  
WIR BAUEN GESUNDHEIT

Bau-Fritz GmbH & Co.KG  
Alpenweg 25, D-87746 Erkheim  
Telefon +49 (0) 8336-9000, [info@baufritz.de](mailto:info@baufritz.de), [www.baufritz.de](http://www.baufritz.de)