

# Hausdatenblatt

## Monolith



### Hausgröße

Abmessungen	15,08 x 8,20 m
Wohnfläche EG	97 m <sup>2</sup>
Wohnfläche OG	96 m <sup>2</sup>
Wohnfläche gesamt	193 m <sup>2</sup>

### Haustechnik

- Luft-Wasser-Wärmepumpe
- Fußbodenheizung
- Dezentrale Lüftung

### Kniestock

272 cm

### Fassade

Holzfassade Skala sägerau (naturbelassen), Geschoss-Stoßbänder mit waagrechter Rondo-Schalung akzentuiert (naturbelassen), zwischen Fenster (Nordseite) ebenfalls Rondo (naturbelassen)

### Wandstärke

37 cm starke Voll-Werte-Wand  
(variiert je nach Fassadengestaltung)

### Dach

Satteldach, 25°



**BAUFRITZ**<sup>®</sup>  
WIR BAUEN GESUNDHEIT

## Architektur und Besonderheiten

- Andeutung einer monolithischen Bauweise durch vollständige Holzverschalung
- In die Hauskubatur integrierte Garage mit verstecktem Garagentor
- Aufgeräumtes, reduziertes Inneres mit viel Tageslicht im Vorarlberger Stil
- Fenster im OG mit französischem Balkon
- Entwurf zeigt Ausführung auf Bodenplatte, ein Keller ist möglich

## Baufritz-Inklusivleistungen

- Bereits im Standard: Holz-Alu-Fenster mit hochwertigem Schreinereinbau, ohne PU-Bauschaum
- Ganzheitliches Gesundheitskonzept mit ausgezeichnetem Raumklima (VDB-Zert)
- Effektive Xund-E-Elektrosmog-Schutztechnik und abgeschirmte Elektroinstallation
- Hochwertiger und baubiologisch einwandfreier Innenausbau mit selbst entwickelten Baufritz-Innovationen (wie z.B. Innenraumfarben, Parkettkleber etc.), für ein einmalig gesundes Wohnklima
- Wärmedämmung „HOIZ“: Biologischer Naturdämmstoff aus Holzspänen – eigens entwickelt, natureplus geprüft und IBN-zertifiziert

### Schlüsselfertig ab 720.000 €

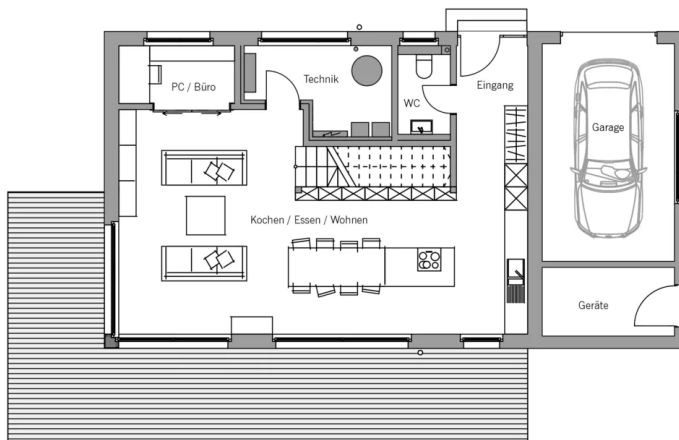
Preis schlüsselfertig ab OK Keller/Bodenplatte, inklusive dicker AAA-Gebäudehülle als Effizienzhaus 40 NH, in der Basis-Ausstattung mit Credo-Holzfassade, ohne Sonderausstattung und ohne Möbel und Küche im Liefergebiet Deutschland, QNG-Zertifizierungskosten im Wert von mindestens 5.000 Euro für ein zinsvergünstigtes KfW-Darlehen inklusive, basierend auf Preiskalkulation 01/2025, inkl. 19 % MwSt.



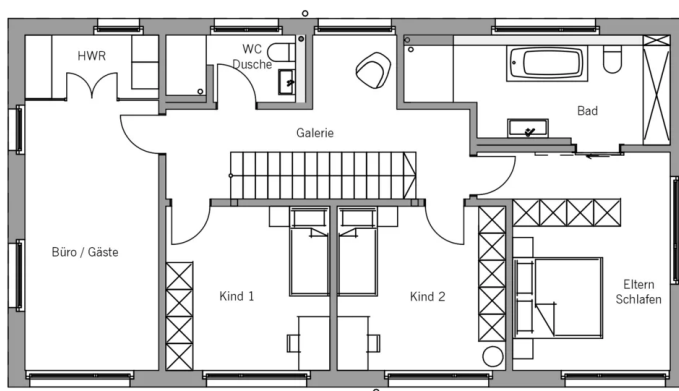
**BAUFRITZ®**  
WIR BAUEN GESUNDHEIT

# Grundrisse Monolith

EG



OG



Fordern Sie unter [baufritz.com/infomaterial](http://baufritz.com/infomaterial) unverbindlich Kataloge an oder sprechen Sie mit Ihrem Fachberater.



**BAUFRITZ**<sup>®</sup>  
WIR BAUEN GESUNDHEIT

Bau-Fritz GmbH & Co.KG  
Alpenweg 25, D-87746 Erkheim  
Telefon +49 (0) 8336-9000, [info@baufritz.de](mailto:info@baufritz.de), [www.baufritz.de](http://www.baufritz.de)