

Hausdatenblatt

Musterhaus Alpenchic



Hausgröße

Abmessungen	12,43 x 8,83 m
Wohnfläche EG	99 m ²
Wohnfläche DG	75 m ²
Wohnfläche gesamt	174 m ²

Kniestock

275 cm

Fassade

Traditionelle Holzschindeln aus naturbelassener Weißtanne

Wandstärke

37 cm starke Voll-Werte-Wand
(variiert je nach Fassadengestaltung)

Dach

Satteldach, 15°

Haustechnik

- Stromproduktion aus verschiedenen Quellen (PV-Anlage, Windrad, Brennstoffzelle)
- Nutzung des produzierten Stromes in möglichst hohem Maße
- Beheizung des Gebäudes über eine erdgasbetriebene Brennstoffzelle
- Warmwasserbereitung mittels selbst produziertem Strom und evtl. gespeichertem Strom aus Batteriespeicher
- Intelligente Gebäudetechnik (EnOcean) zur optimierten Nutzung
- Fußbodenheizung
- Voll-Werte-Lüftung PLUS
- "Stromtankstelle" für Elektroautos, welche via PV-Anlage und Windrad versorgt wird



BAUFRITZ[®]
WIR BAUEN GESUNDHEIT

Architektur und Besonderheiten

- Individuell geplantes Architektenhaus mit innovativem Energiekonzept: Energiegewinnung aus verschiedenen Quellen, nahezu Energieautark, gesteuert über modernste Smarthome-Technologie
- 1. Minergie-A-ECO-zertifiziertes Gebäude Deutschlands
- Mini-Keller aus Recycling-Beton mit Samba-Treppe

Baufritz-Inklusivleistungen

- Bereits im Standard: Holz-Alu-Fenster mit hochwertigem Schreinereinbau, ohne PU-Bauschaum
- Ganzheitliches Gesundheitskonzept mit ausgezeichnetem Raumklima (VDB-Zert)
- Effektive Xund-E-Elektrosmog-Schutztechnik und abgeschirmte Elektroinstallation
- Hochwertiger und baubiologisch einwandfreier Innenausbau mit selbst entwickelten Baufritz-Innovationen (wie z.B. Innenraumfarben, Parkettkleber etc.), für ein einmalig gesundes Wohnklima
- Wärmedämmung „HOIZ“: Biologischer Naturdämmstoff aus Holzspänen – eigens entwickelt, natureplus geprüft und IBN-zertifiziert

Schlüsselfertig ab 790.000 €

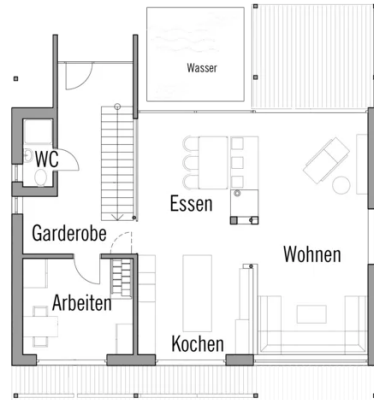
Preis schlüsselfertig ab OK Keller/Bodenplatte, ohne Möbel und Küche im Liefergebiet Deutschland, basierend auf Preiskalkulation Stand 01/2025, inkl. 19 % MwSt.



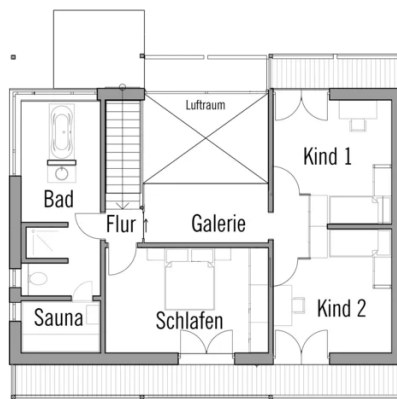
BAUFRITZ®
WIR BAUEN GESUNDHEIT

Grundrisse Musterhaus Alpenchic

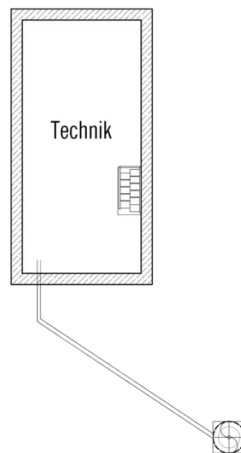
EG



DG



BAUFRITZ[®]
WIR BAUEN GESUNDHEIT



Fordern Sie unter baufritz.com/infomaterial unverbindlich Kataloge an oder sprechen Sie mit Ihrem Fachberater.



BAUFRITZ®
WIR BAUEN GESUNDHEIT

Bau-Fritz GmbH & Co.KG
Alpenweg 25, D-87746 Erkheim
Telefon +49 (0) 8336-9000, info@baufritz.de, www.baufritz.de