

Hausdatenblatt

Nilles



Hausgröße

Abmessungen 15,55 x 12,86
16,88 x 12,05 m

Wohn-Nutzfläche EG 81 m²
Wohn-Nutzfläche DG 96 m²
Wohn-Nutzfläche gesamt 177 m²

Haustechnik

- Dezentrale Lüftungsanlage mit Wärmerückgewinnung

Fassade

Umweltschonender Mineralputz kombiniert mit Holzverschalung
Rondo und Fassadenplatten

Wandstärke

37 cm starke Voll-Werte-Wand
(variiert je nach Fassadengestaltung)

Dach

Flachdach, 0°

Architektur und Besonderheiten

- Individuell geplantes Architektenhaus
- Doppelhaus neu interpretiert
- Doppelgarage und überdachte Eingangsbereiche
- Großzügige, offen realisierter Wohn-Ess-Kochbereich

Baufritz-Inklusivleistungen

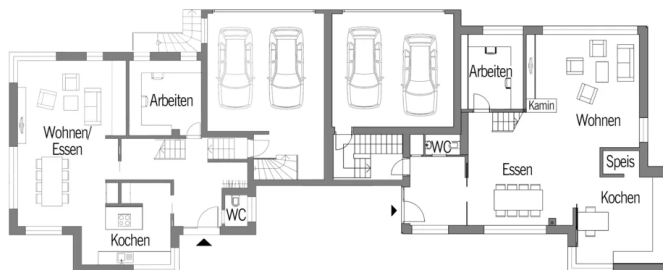
- Bereits im Standard: Holz-Alu-Fenster mit hochwertigem Schreinereinbau, ohne PU-Bauschaum
- Ganzheitliches Gesundheitskonzept mit ausgezeichnetem Raumklima (VDB-Zert)
- Effektive Xund-E-Elektromog-Schutztechnik und abgeschirmte Elektroinstallation
- Besonders hochwertige und baubiologisch einwandfreie Innenausstattung (inkl. Innenraumfarben, Fußbodenkleber etc.)
- Wärmedämmung „HOIZ“: Biologischer Naturdämmstoff aus Holzspänen – eigens entwickelt, natureplus geprüft und IBN-zertifiziert

Schlüsselfertig ab 855.000 €

Preis schlüsselfertig ab OK Keller/Bodenplatte, ohne Möbel und Küche im Liefergebiet Deutschland, basierend auf Preiskalkulation Stand 07/2023, inkl. 19 % MwSt.



BAUFRITZ®
WIR BAUEN GESUNDHEIT



Fordern Sie unter baufritz.com/infomaterial unverbindlich Kataloge an oder sprechen Sie mit Ihrem Fachberater.



BAUFRITZ
WIR BAUEN GESUNDHEIT

Bau-Fritz GmbH & Co. KG
Alpenweg 25, D-87746 Erkheim
Telefon +49 (0) 8336-9000, info@baufritz.de, www.baufritz.de