

Hausdatenblatt

Pawliczec



Hausgröße

Abmessungen	15,08 x 9,45 m
Wohnfläche KG	69 m ²
Wohnfläche EG	118 m ²
Wohnfläche OG	106 m ²
Wohnfläche gesamt	293 m ²

Haustechnik

- Photovoltaikanlage
- Wärmepumpe
- Kaminofen
- Flächenheizung
- Voll-Werte-Lüftung PLUS

Kniestock

0 cm

Fassade

Holzverschalung Rondo in mattem tiefschwarz kombiniert mit Cortenstahl

Wandstärke

37 cm starke Voll-Werte-Wand
(variiert je nach Fassadengestaltung)

Dach

Flachdach, 0°



BAUFRITZ[®]
WIR BAUEN GESUNDHEIT

Architektur und Besonderheiten

- Effektive Elektromog-Schutzebene und geschirmte Leitungen
- 2-facher umweltfreundlicher Farbanstrich
- Großzügige Glasflächen schaffen atemberaubende Ausblicke
- Praktischer Lastenaufzug von KG bis ins DG
- In die Außenwand und Architektursprache integrierte Photovoltaikanlage
- Kunstvoll angeordnete Fenster z.B. im Wohnbereich oder im Bad

Baufritz-Inklusivleistungen

- Bereits im Standard: Holz-Alu-Fenster mit hochwertigem Schreinereinbau, ohne PU-Bauschaum
- Ganzheitliches Gesundheitskonzept mit ausgezeichnetem Raumklima (VDB-Zert)
- Effektive Xund-E-Elektromog-Schutztechnik und abgeschirmte Elektroinstallation
- Hochwertiger und baubiologisch einwandfreier Innenausbau mit selbst entwickelten Baufritz-Innovationen (wie z.B. Innenraumfarben, Parkettkleber etc.), für ein einmalig gesundes Wohnklima
- Wärmedämmung „HOIZ“: Biologischer Naturdämmstoff aus Holzspänen – eigens entwickelt, natureplus geprüft und IBN-zertifiziert

Schlüsselfertig ab 1.240.000 €

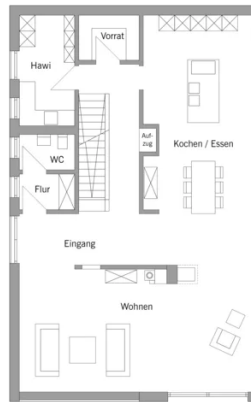
Preis schlüsselfertig ab OK Keller/Bodenplatte, ohne Möbel und Küche im Liefergebiet Deutschland, basierend auf Preiskalkulation Stand 01/2025, inkl. 19 % MwSt.



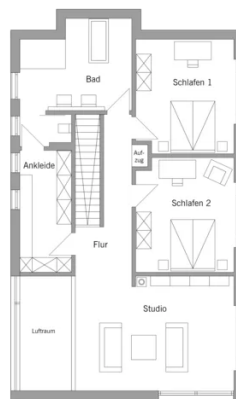
BAUFRITZ®
WIR BAUEN GESUNDHEIT

Grundrisse Pawliczec

EG



DG





Fordern Sie unter baufritz.com/infomaterial unverbindlich Kataloge an oder sprechen Sie mit Ihrem Fachberater.



BAUFRITZ[®]
WIR BAUEN GESUNDHEIT

Bau-Fritz GmbH & Co.KG
Alpenweg 25, D-87746 Erkheim
Telefon +49 (0) 8336-9000, info@baufritz.de, www.baufritz.de