

Hausdatenblatt

Rothermel



Hausgröße

Abmessungen	5,07 x 20,78 m
Wohnfläche KG	101 m ²
Wohnfläche EG	108 m ²
Wohnfläche DG	62 m ²
Wohnfläche gesamt	271 m ²

Kniestock

0,76 cm

Fassade

Holzverschalung Credo in Silbergrau

Wandstärke

37 cm starke Voll-Werte-Wand
(variiert je nach Fassadengestaltung)

Dach

Satteldach, 46°

Haustechnik

- Voll-Werte-Lüftung
- Gas-Brennwert
- Dezentrale Lüftungsanlage mit Wärmerückgewinnung
- Solarthermie

Bauzeit

6 Monate



BAUFRITZ[®]
WIR BAUEN GESUNDHEIT

Architektur und Besonderheiten

- Anbau an ein bestehendes Gebäude
- Schaffung von zusätzlichen, hellen und offenen Wohnraum
- Beide Häuser sind mit einem Eingangsmodul verknüpft
- Designofen zwischen dem Wohn- und Esszimmer
- Große Festverglasungen sorgen für einen tollen Lichteinfall

Baufritz-Inklusivleistungen

- Bereits im Standard: Holz-Alu-Fenster mit hochwertigem Schreinereinbau, ohne PU-Bauschaum
- Ganzheitliches Gesundheitskonzept mit ausgezeichnetem Raumklima (VDB-Zert)
- Effektive Xund-E-Elektrosmog-Schutztechnik und abgeschirmte Elektroinstallation
- Hochwertiger und baubiologisch einwandfreier Innenausbau mit selbst entwickelten Baufritz-Innovationen (wie z.B. Innenraumfarben, Parkettkleber etc.), für ein einmalig gesundes Wohnklima
- Wärmedämmung „HOIZ“: Biologischer Naturdämmstoff aus Holzspänen – eigens entwickelt, natureplus geprüft und IBN-zertifiziert

Schlüsselfertig ab 640.000 €

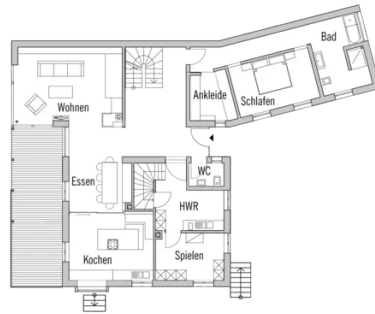
Preis schlüsselfertig ab OK Keller/Bodenplatte, ohne Möbel und Küche im Liefergebiet Deutschland, basierend auf Preiskalkulation Stand 01/2025, inkl. 19 % MwSt.



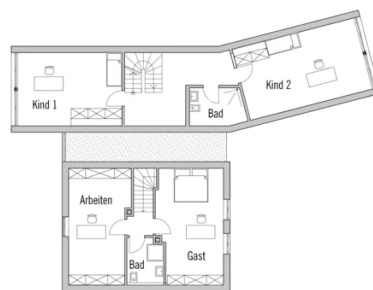
BAUFRITZ®
WIR BAUEN GESUNDHEIT

Grundrisse Rothermel

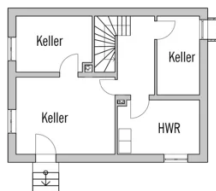
EG



DG



BAUFRITZ[®]
WIR BAUEN GESUNDHEIT



Fordern Sie unter baufritz.com/infomaterial unverbindlich Kataloge an oder sprechen Sie mit Ihrem Fachberater.



BAUFRITZ®
WIR BAUEN GESUNDHEIT

Bau-Fritz GmbH & Co.KG
Alpenweg 25, D-87746 Erkheim
Telefon +49 (0) 8336-9000, info@baufritz.de, www.baufritz.de