

Hausdatenblatt

Schmid-Birmensdorf



Hausgröße

Abmessungen 13,60 x 14,20 m

Wohnfläche EG 121 m²

Wohnfläche DG 88 m²

Wohnfläche gesamt 209 m²

Kniestock

1,32 cm

Fassade

Holzverschalung Credo in Silbergrau

Wandstärke

37 cm starke Voll-Werte-Wand
(variiert je nach Fassadengestaltung)

Dach

Satteldach, 16,9°

Haustechnik

- Geothermie
- Sole-Wasser-Wärmepumpe

Bauzeit

2 Monate



BAUFRITZ[®]
WIR BAUEN GESUNDHEIT

Architektur und Besonderheiten

- Versetzter Anbau in Hanglage
- Anbau optisch ähnlich wie das Bestandsobjekt
- Großes Vordach im eingangsbereich
- Höhenversetzungen ziehen sich durch den gesamten Entwurf
- Große Terrasse mit herrlichem Ausblick

Baufritz-Inklusivleistungen

- Bereits im Standard: Holz-Alu-Fenster mit hochwertigem Schreinereinbau, ohne PU-Bauschaum
- Ganzheitliches Gesundheitskonzept mit ausgezeichnetem Raumklima (VDB-Zert)
- Effektive Xund-E-Elektrosmog-Schutztechnik und abgeschirmte Elektroinstallation
- Hochwertiger und baubiologisch einwandfreier Innenausbau mit selbst entwickelten Baufritz-Innovationen (wie z.B. Innenraumfarben, Parkettkleber etc.), für ein einmalig gesundes Wohnklima
- Wärmedämmung „HOIZ“: Biologischer Naturdämmstoff aus Holzspänen – eigens entwickelt, natureplus geprüft und IBN-zertifiziert

Schlüsselfertig ab 860.000 €

Preis schlüsselfertig ab OK Keller/Bodenplatte, ohne Möbel und Küche im Liefergebiet Deutschland, basierend auf Preiskalkulation Stand 01/2025, inkl. 19 % MwSt.



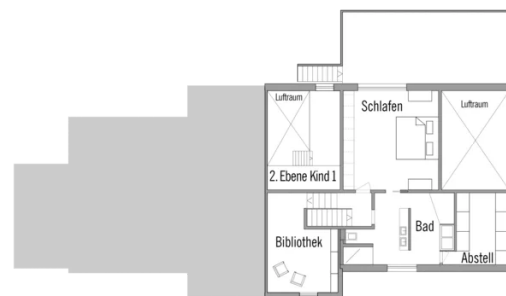
BAUFRITZ®
WIR BAUEN GESUNDHEIT

Grundrisse Schmid-Birmensdorf

EG



DG



BAUFRITZ[®]
WIR BAUEN GESUNDHEIT



Fordern Sie unter baufritz.com/infomaterial unverbindlich Kataloge an oder sprechen Sie mit Ihrem Fachberater.



BAUFRITZ[®]
WIR BAUEN GESUNDHEIT

Bau-Fritz GmbH & Co.KG
Alpenweg 25, D-87746 Erkheim
Telefon +49 (0) 8336-9000, info@baufritz.de, www.baufritz.de