

Hausdatenblatt

Schweiger



Hausgröße

Abmessungen 15,59 x 11,84 m

Wohn-Nutzfläche EG 158 m²

Wohn-Nutzfläche DG 97 m²

Wohn-Nutzfläche gesamt 255 m²

Haustechnik

- Sole-Wasser-Wärmepumpe
- Fußbodenheizung
- Voll-Werte-Lüftung PLUS
- Solarthermie
- Kaminofen

Kniestock

163 cm

Fassade

Naturbelassene Holzverschalung Credo

Wandstärke

37 cm starke Voll-Werte-Wand
(variiert je nach Fassadengestaltung)

Dach

Satteldach, 25°



BAUFRITZ[®]
WIR BAUEN GESUNDHEIT

Architektur und Besonderheiten

- Effizienzhaus mit großflächiger Photovoltaik-Anlage
- Haus wurde barrierefrei geplant
- Rollstuhlrampe zur breiten Haustüre (1,45 m)
- Offener Kochbereich mit im Sitzen bedienbaren Küchengeräten
- Höhenverstellbares Waschbecken
- Schwellenarmer Zugang zur Terrasse

Baufritz-Inklusivleistungen

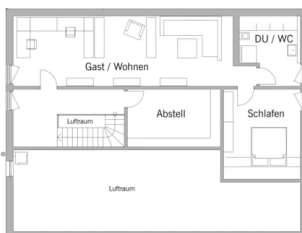
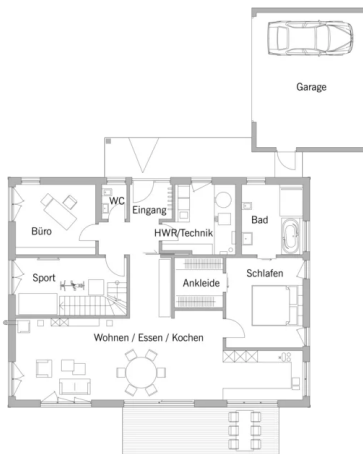
- Bereits im Standard: Holz-Alu-Fenster mit hochwertigem Schreinereinbau, ohne PU-Bauschaum
- Ganzheitliches Gesundheitskonzept mit ausgezeichnetem Raumklima (VDB-Zert)
- Effektive Xund-E-Elektrosmog-Schutztechnik und abgeschirmte Elektroinstallation
- Besonders hochwertige und baubiologisch einwandfreie Innenraumausstattung (inkl. Innenraumfarben, Fußbodenkleber etc.)
- Wärmedämmung „HOIZ“: Biologischer Naturdämmstoff aus Holzspänen – eigens entwickelt, natureplus geprüft und IBN-zertifiziert

Schlüsselfertig ab 785.000 €

<p>Preis schlüsselfertig ab OK Keller/Bodenplatte, ohne Möbel und Küche im Liefergebiet Deutschland, basierend auf Preiskalkulation Stand 12/2024, inkl. 19 % MwSt.</p>



BAUFRITZ®
WIR BAUEN GESUNDHEIT



Fordern Sie unter baufritz.com/infomaterial unverbindlich Kataloge an oder sprechen Sie mit Ihrem Fachberater.



BAUFRITZ[®]
WIR BAUEN GESUNDHEIT

Bau-Fritz GmbH & Co.KG
Alpenweg 25, D-87746 Erkheim
Telefon +49 (0) 8336-9000, info@baufritz.de, www.baufritz.de