

Hausdatenblatt

Steffen



Hausgröße

Abmessungen	12,58 x 9,45 m
Wohn-Nutzfläche KG	102 m ²
Wohn-Nutzfläche EG	100 m ²
Wohn-Nutzfläche OG	96 m ²
Wohn-Nutzfläche DG	76 m ²
Wohn-Nutzfläche gesamt	374 m ²

Haustechnik

- Luft-Wasser-Wärmepumpe
- Fußbodenheizung
- Voll-Werte-Lüftung-Plus

Kniestock

192 cm

Fassade

Holzverschalung Rondo mit wartungsarmer Natursilberlasur, kombiniert mit Stein und großzügigen Glasflächen

Wandstärke

37 cm starke Voll-Werte-Wand
(variiert je nach Fassadengestaltung)

Dach

Satteldach, 50°



BAUFRITZ[®]
WIR BAUEN GESUNDHEIT

Architektur und Besonderheiten

- Individuell geplantes Architektenhaus mit Hanglage
- Bis unter den Giebel verglaste Front
- Maximal atemberaubende Ausblicke dank raumhoher Fenster im Inneren
- Luxuriöser Master-Bedroom mit offenem Bad
- Effektive Elektromog-Schutzebene und geschirmte Leitungen

Baufritz-Inklusivleistungen

- Bereits im Standard: Holz-Alu-Fenster mit hochwertigem Schreinereinbau, ohne PU-Bauschaum
- Ganzheitliches Gesundheitskonzept mit ausgezeichnetem Raumklima (VDB-Zert)
- Effektive Xund-E-Elektromog-Schutztechnik und abgeschirmte Elektroinstallation
- Besonders hochwertige und baubiologisch einwandfreie Innenausstattung (inkl. Innenraumfarben, Fußbodenkleber etc.)
- Wärmedämmung „HOIZ“: Biologischer Naturdämmstoff aus Holzspänen – eigens entwickelt, natureplus geprüft und IBN-zertifiziert

Schlüsselfertig ab 1.395.000 €

<p>Preis schlüsselfertig ab OK Keller/Bodenplatte, ohne Möbel und Küche im Liefergebiet Deutschland, basierend auf Preiskalkulation Stand 12/2024, inkl. 19 % MwSt.</p>



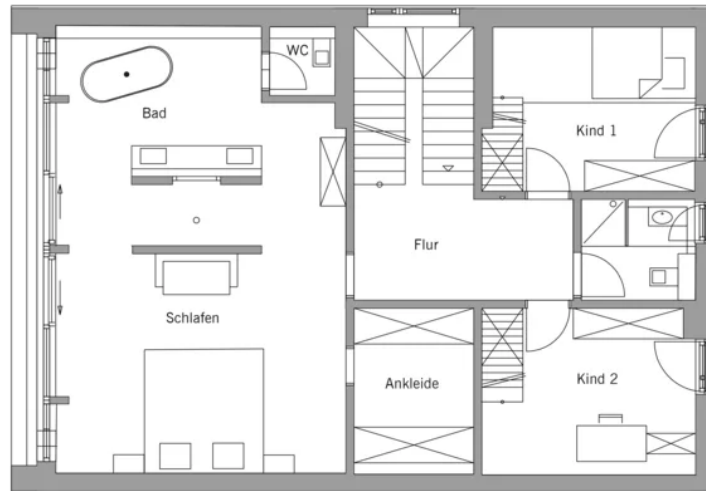
BAUFRITZ®
WIR BAUEN GESUNDHEIT

Grundrisse Steffen

EG

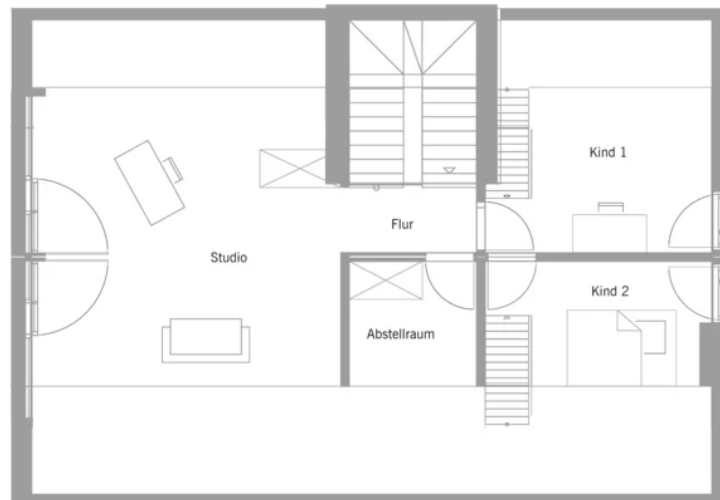


OG

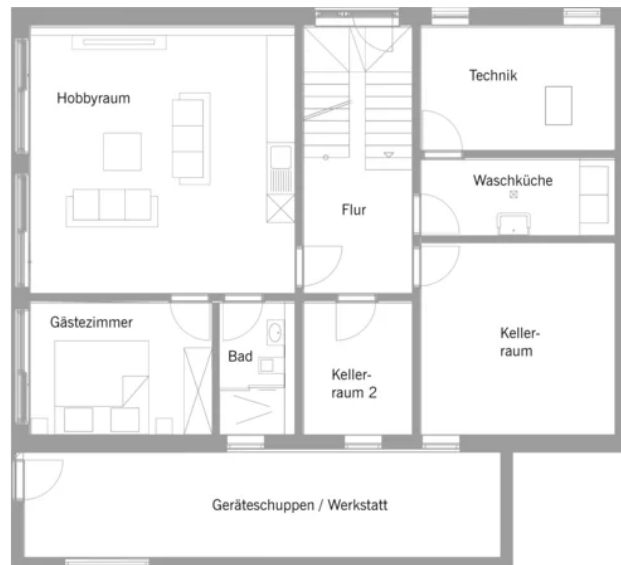


BAUFRITZ[®]
WIR BAUEN GESUNDHEIT

DG



KG



Fordern Sie unter baufritz.com/infomaterial unverbindlich Kataloge an oder sprechen Sie mit Ihrem Fachberater.



BAUFRITZ[®]
WIR BAUEN GESUNDHEIT

Bau-Fritz GmbH & Co.KG
Alpenweg 25, D-87746 Erkheim
Telefon +49 (0) 8336-9000, info@baufritz.de, www.baufritz.de