

# Hausdatenblatt

## Tawse



### Hausgröße

Abmessungen	10,08 x 16,33 m
Wohn-Nutzfläche EG	139 m <sup>2</sup>
Wohn-Nutzfläche DG	126 m <sup>2</sup>
Wohn-Nutzfläche gesamt	265 m <sup>2</sup>

### Haustechnik

- Gas-Brennwertgerät
- Fußbodenheizung
- zentrale Baufritz Voll-Wert-Plus Lüftung

### Kniestock

315 cm

### Fassade

Mineralische Putzfassade

### Wandstärke

37 cm starke Voll-Werte-Wand  
(variiert je nach Fassadengestaltung)

### Dach

Pulldach und Flachdach, 5° und 0°



**BAUFRITZ**<sup>®</sup>  
WIR BAUEN GESUNDHEIT

## Architektur und Besonderheiten

- das komplette Haus steht auf einer ca. 2,30 m hohen Plattform auf Stützen
- Überflutungsgebiet - dadurch umlaufende Terrasse im Erdgeschoss mit drei Außentritten zum Grundniveau
- Dachform: zwei gegengleiche Pultdächer, verbunden mit einem Flachdachbereich über die gesamte Hauslänge
- Flachdach ragt auf beiden Giebelseiten über die Außenwand und bildet einen imposanten Hauseingang und auf der gegenüberliegenden Hausseite mit dem Vordach des Pultdachs einen großen überdachten Terrassenbereich
- Wohnzimmer mit einer frei stehenden Wand zum Ess- und Kochbereich leicht abgegrenzt
- Küche mit angrenzendem Hauswirtschaftsraum für Stauraum und Back-Kitchen
- durchgängiger breiter Flur durch das gesamte Haus von Haustür bis gegenüberliegende Terrassentür verbindet alle Räume miteinander - zusätzliches Freizeitzimmer im Erdgeschoss

## Baufritz-Inklusivleistungen

- Bereits im Standard: Holz-Alu-Fenster mit hochwertigem Schreinereinbau, ohne PU-Bauschaum
- Ganzheitliches Gesundheitskonzept mit ausgezeichnetem Raumklima (VDB-Zert)
- Effektive Xund-E-Elektrosmog-Schutztechnik und abgeschirmte Elektroinstallation
- Besonders hochwertige und baubiologisch einwandfreie Innenraumausstattung (inkl. Innenraumfarben, Fußbodenkleber etc.)
- Wärmedämmung „HOIZ“: Biologischer Naturdämmstoff aus Holzspänen – eigens entwickelt, natureplus geprüft und IBN-zertifiziert

### Schlüsselfertig ab 930.000 €

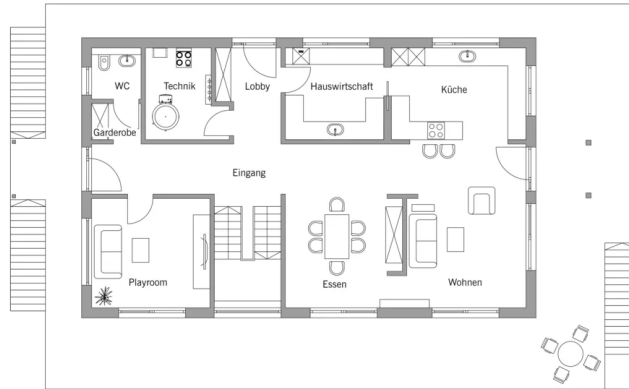
<p>Preis schlüsselfertig ab OK Keller/Bodenplatte, ohne Möbel und Küche im Liefergebiet Deutschland, basierend auf Preiskalkulation Stand 12/2024, inkl. 19 % MwSt.</p>



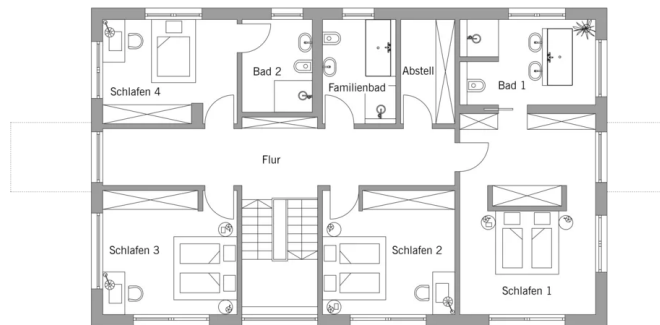
**BAUFRITZ**<sup>®</sup>  
WIR BAUEN GESUNDHEIT

# Grundrisse Tawse

EG



DG



Fordern Sie unter [baufritz.com/infomaterial](http://baufritz.com/infomaterial) unverbindlich Kataloge an oder sprechen Sie mit Ihrem Fachberater.



**BAUFRITZ**<sup>®</sup>  
WIR BAUEN GESUNDHEIT

Bau-Fritz GmbH & Co.KG  
Alpenweg 25, D-87746 Erkheim  
Telefon +49 (0) 8336-9000, [info@baufritz.de](mailto:info@baufritz.de), [www.baufritz.de](http://www.baufritz.de)