

# Hausdatenblatt

## Tessin



### Hausgröße

Abmessungen	43,60 x 16,75 m
Wohnfläche EG	218 m <sup>2</sup>
Wohnfläche DG	154 m <sup>2</sup>
Wohnfläche gesamt	372 m <sup>2</sup>

### Haustechnik

- Wasser-Wasser-Wärmepumpe
- Solarthermie

### Kniestock

300 cm

### Fassade

Holzverschalung Rondo

### Wandstärke

37 cm starke Voll-Werte-Wand  
(variiert je nach Fassadengestaltung)

### Dach

Flachdach, 2°



**BAUFRITZ**<sup>®</sup>  
WIR BAUEN GESUNDHEIT

## Architektur und Besonderheiten

- Drei kombinierte Baukörper bestehend aus Haupthaus, Nebenhaus und Wellnessgebäude
- Große Fensterflächen
- Beschattung über Jalousien
- Gartenlandschaft mit Terrasse und Logenplätzen zum Entspannen
- Spa-Bereich mit Schwimmbecken, Sauna sowie Dampfbad- und dusche
- Hochwertige Innenausstattung

## Baufritz-Inklusivleistungen

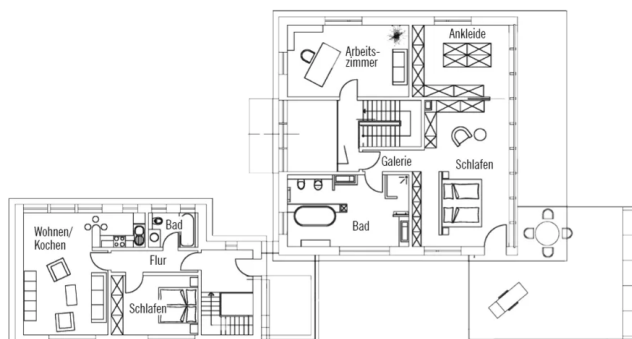
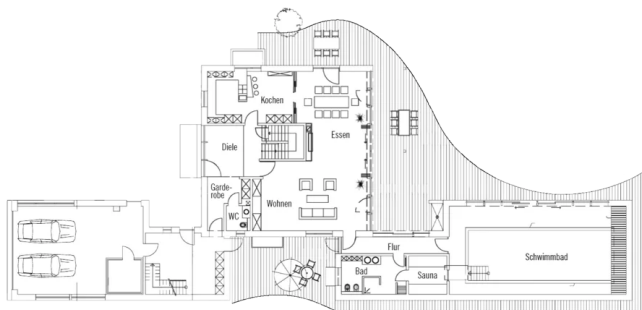
- Bereits im Standard: Holz-Alu-Fenster mit hochwertigem Schreinereinbau, ohne PU-Bauschaum
- Ganzheitliches Gesundheitskonzept mit ausgezeichnetem Raumklima (VDB-Zert)
- Effektive Xund-E-Elektrosmog-Schutztechnik und abgeschirmte Elektroinstallation
- Hochwertiger und baubiologisch einwandfreier Innenausbau mit selbst entwickelten Baufritz-Innovationen (wie z.B. Innenraumfarben, Parkettkleber etc.), für ein einmalig gesundes Wohnklima
- Wärmedämmung „HOIZ“: Biologischer Naturdämmstoff aus Holzspänen – eigens entwickelt, natureplus geprüft und IBN-zertifiziert

### Schlüsselfertig ab 1.490.000 €

Preis schlüsselfertig ab OK Keller/Bodenplatte, ohne Möbel und Küche im Liefergebiet Deutschland, basierend auf Preiskalkulation Stand 01/2025, inkl. 19 % MwSt.



**BAUFRITZ®**  
WIR BAUEN GESUNDHEIT



Fordern Sie unter [baufritz.com/infomaterial](http://baufritz.com/infomaterial) unverbindlich Kataloge an oder sprechen Sie mit Ihrem Fachberater.



**BAUFRITZ®**  
WIR BAUEN GESUNDHEIT

Bau-Fritz GmbH & Co.KG  
Alpenweg 25, D-87746 Erkheim  
Telefon +49 (0) 8336-9000, [info@baufritz.de](mailto:info@baufritz.de), [www.baufritz.de](http://www.baufritz.de)