

# Hausdatenblatt

## Ullrich



### Hausgröße

Abmessungen	8,20 x 8,20 m
Wohn-Nutzfläche EG	54 m <sup>2</sup>
Wohn-Nutzfläche DG	41 m <sup>2</sup>
Wohn-Nutzfläche gesamt	95 m <sup>2</sup>

### Haustechnik

- Fußbodenheizung
- Luft-Wasser-Wärmepumpe

### Kniestock

155 cm

### Fassade

Holzfassade Credo, sägerau

### Wandstärke

37 cm starke Voll-Werte-Wand  
(variiert je nach Fassadengestaltung)

### Dach

Satteldach, 24°



**BAUFRITZ**<sup>®</sup>  
WIR BAUEN GESUNDHEIT

## Architektur und Besonderheiten

- Edelstahl-Außenkamin
- eingestemmt haltgewendelte Treppe in Falltwerktopik
- Bad mit großer ebenerdiger Dusche und Sauna
- offene Galerie/Studio
- großer Luftraum über dem Wohnbereich
- Große Festverglasung in Zwischenwand vom Schlafzimmer zum Luftraum

## Baufritz-Inklusivleistungen

- Bereits im Standard: Holz-Alu-Fenster mit hochwertigem Schreinereinbau, ohne PU-Bauschaum
- Ganzheitliches Gesundheitskonzept mit ausgezeichnetem Raumklima (VDB-Zert)
- Effektive Xund-E-Elektrosmog-Schutztechnik und abgeschirmte Elektroinstallation
- Besonders hochwertige und baubiologisch einwandfreie Innenausstattung (inkl. Innenraumfarben, Fußbodenkleber etc.)
- Wärmedämmung „HOIZ“: Biologischer Naturdämmstoff aus Holzspänen – eigens entwickelt, natureplus geprüft und IBN-zertifiziert

## Schlüsselfertig ab 365.000 €

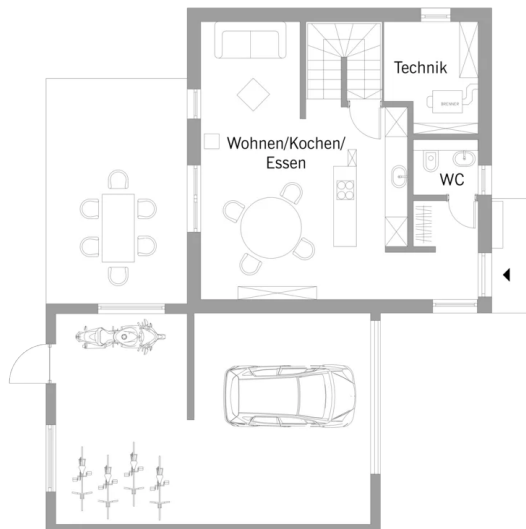
Preis schlüsselfertig ab OK Keller/Bodenplatte, ohne Möbel und Küche im Liefergebiet Deutschland, basierend auf Preiskalkulation Stand 09/2024, inkl. 19 % MwSt.



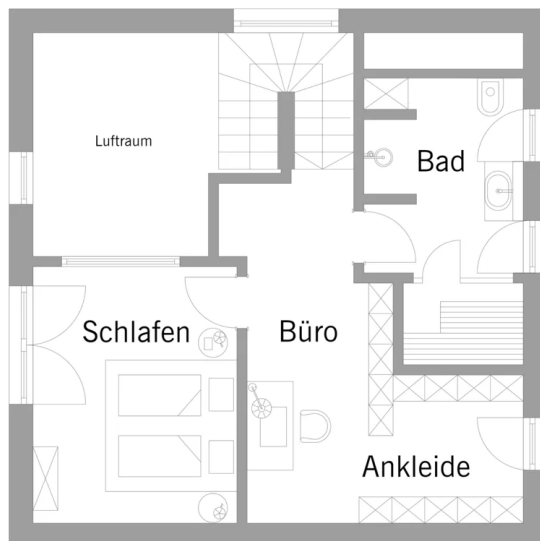
**BAUFRITZ®**  
WIR BAUEN GESUNDHEIT

# Grundrisse Ullrich

EG



DG



Fordern Sie unter [baufritz.com/infomaterial](http://baufritz.com/infomaterial) unverbindlich Kataloge an oder sprechen Sie mit Ihrem Fachberater.



**BAUFRITZ**<sup>®</sup>  
WIR BAUEN GESUNDHEIT

Bau-Fritz GmbH & Co.KG  
Alpenweg 25, D-87746 Erkheim  
Telefon +49 (0) 8336-9000, [info@baufritz.de](mailto:info@baufritz.de), [www.baufritz.de](http://www.baufritz.de)