

# Hausdatenblatt

## Wagner



### Hausgröße

Abmessungen 21,11 x 9,56 m

Wohn-Nutzfläche EG 160 m<sup>2</sup>

Wohn-Nutzfläche gesamt 160 m<sup>2</sup>

### Kniestock

319 cm

### Fassade

Putzfassade

### Wandstärke

37 cm starke Voll-Werte-Wand  
(variiert je nach Fassadengestaltung)

### Dach

Flachdach, 0°, Dachbegrünung

### Haustechnik

- Luft-Wasser-Wärmepumpe
- Voll-Werte-Plus Lüftung
- Wandheizung
- Fußbodenheizung
- Deckenheizung/-Kühlung

### Bauzeit

5 Monate



**BAUFRITZ**<sup>®</sup>  
WIR BAUEN GESUNDHEIT

## Architektur und Besonderheiten

- Imosante Dachaufstockung mittels zwei aufgesetzter Kuben
- Weitläufige Panoramafenster mit Blick auf die Stadt
- Wendeltreppe zur Dachterrasse
- Installierter Aufzug führt zum Eingangsbereich
- Flachdachfenster sorgen für zusätzliches Licht

## Baufritz-Inklusivleistungen

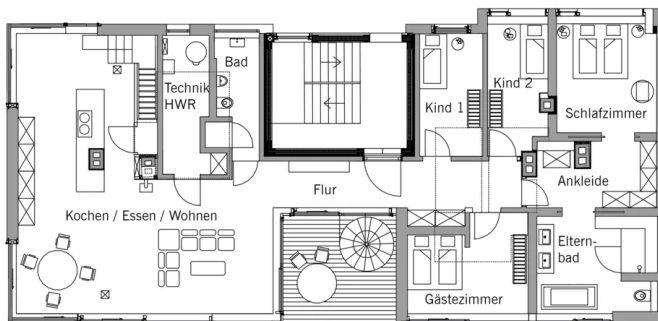
- Bereits im Standard: Holz-Alu-Fenster mit hochwertigem Schreinereinbau, ohne PU-Bauschaum
- Ganzheitliches Gesundheitskonzept mit ausgezeichnetem Raumklima (VDB-Zert)
- Effektive Xund-E-Elektrosmog-Schutztechnik und abgeschirmte Elektroinstallation
- Besonders hochwertige und baubiologisch einwandfreie Innenausstattung (inkl. Innenraumfarben, Fußbodenkleber etc.)
- Wärmedämmung „HOIZ“: Biologischer Naturdämmstoff aus Holzspänen – eigens entwickelt, natureplus geprüft und IBN-zertifiziert

### Schlüsselfertig ab 1.385.000 €

Preis schlüsselfertig ab OK Keller/Bodenplatte, ohne Möbel und Küche im Liefergebiet Deutschland, basierend auf Preiskalkulation Stand 09/2024, inkl. 19 % MwSt.



**BAUFRITZ®**  
WIR BAUEN GESUNDHEIT



Fordern Sie unter [baufritz.com/infomaterial](http://baufritz.com/infomaterial) unverbindlich Kataloge an oder sprechen Sie mit Ihrem Fachberater.



**BAUFRITZ**<sup>®</sup>  
WIR BAUEN GESUNDHEIT

Bau-Fritz GmbH & Co.KG  
Alpenweg 25, D-87746 Erkheim  
Telefon +49 (0) 8336-9000, [info@baufritz.de](mailto:info@baufritz.de), [www.baufritz.de](http://www.baufritz.de)