

Hausdatenblatt

Waldsicht



Hausgröße

Abmessungen	10,80 x 7,20 m
Wohn-Nutzfläche KG	28 m ²
Wohn-Nutzfläche EG	56 m ²
Wohn-Nutzfläche OG	54 m ²
Wohn-Nutzfläche DG	46 m ²
Wohn-Nutzfläche gesamt	184 m ²

Haustechnik

- Voll-Werte-Lüftung PLUS
- In-Dach Photovoltaikanlage
- Luft-Wasser-Wärmepumpe
- Fußbodenheizung

Kniestock

140 cm

Fassade

Häberli-Fassade (3D) in hellem Grau (wartungsarme Versteinerungslasur)

Wandstärke

37 cm starke Voll-Werte-Wand
(variiert je nach Fassadengestaltung)

Dach

Satteldach, 40°



BAUFRITZ[®]
WIR BAUEN GESUNDHEIT

Architektur und Besonderheiten

- Designerhaus welches die Vision vom Baufritz-Konzepthaus für Ecodesign „Haussicht by Alfredo Häberli“ in den Alltag einer vierköpfigen Familie übersetzt
- Funktionales Design z.B. Schiebeläden, Türgriff und vieles mehr
- Unkonventionelle Raumaufteilung für wunderbare Aussichten
- Raumhohe Verglasung samt Galerie im Wohnbereich

Baufritz-Inklusivleistungen

- Bereits im Standard: Holz-Alu-Fenster mit hochwertigem Schreinereinbau, ohne PU-Bauschaum
- Ganzheitliches Gesundheitskonzept mit ausgezeichnetem Raumklima (VDB-Zert)
- Effektive Xund-E-Elektromog-Schutztechnik und abgeschirmte Elektroinstallation
- Besonders hochwertige und baubiologisch einwandfreie Innenraumausstattung (inkl. Innenraumfarben, Fußbodenkleber etc.)
- Wärmedämmung „HOIZ“: Biologischer Naturdämmstoff aus Holzspänen – eigens entwickelt, natureplus geprüft und IBN-zertifiziert

Schlüsselfertig ab 960.000 €

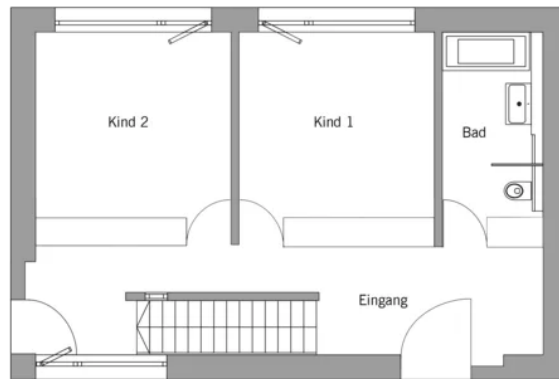
<p>Preis schlüsselfertig ab OK Keller/Bodenplatte, ohne Möbel und Küche im Liefergebiet Deutschland, basierend auf Preiskalkulation Stand 12/2024, inkl. 19 % MwSt.</p>



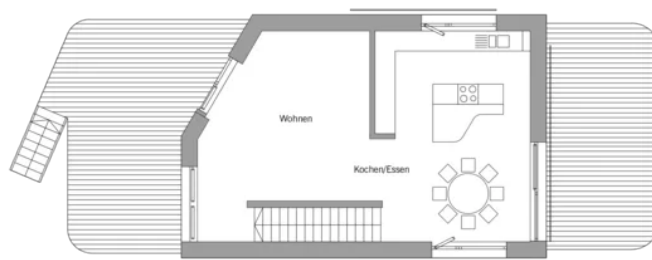
BAUFRITZ®
WIR BAUEN GESUNDHEIT

Grundrisse Waldsicht

EG

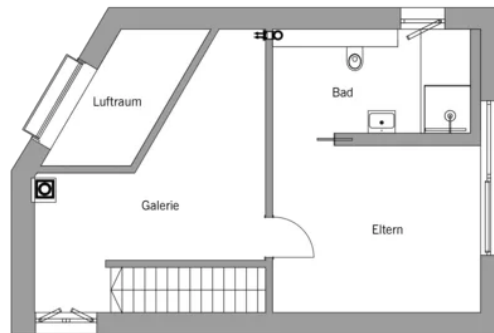


OG

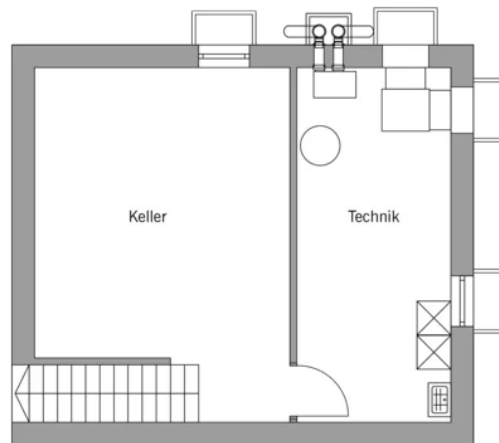


BAUFRITZ[®]
WIR BAUEN GESUNDHEIT

DG



KG



Fordern Sie unter baufritz.com/infomaterial unverbindlich Kataloge an oder sprechen Sie mit Ihrem Fachberater.



BAUFRITZ[®]
WIR BAUEN GESUNDHEIT

Bau-Fritz GmbH & Co.KG
Alpenweg 25, D-87746 Erkheim
Telefon +49 (0) 8336-9000, info@baufritz.de, www.baufritz.de