

Hausdatenblatt

Webb



Hausgröße

Abmessungen	17,64 x 10,14 m
Wohn-Nutzfläche EG	113 m ²
Wohn-Nutzfläche DG	137 m ²
Wohn-Nutzfläche gesamt	250 m ²

Haustechnik

- Gas-Brennwert Zu- und Abluftanlage mit WRG Solarthermie zur Wärmegewinnung

Kniestock

170 cm

Fassade

Naturbelassene Holzverschalung Credo

Wandstärke

37 cm starke Voll-Werte-Wand
(variiert je nach Fassadengestaltung)

Dach

Pulldach, 28°



BAUFRITZ[®]
WIR BAUEN GESUNDHEIT

Architektur und Besonderheiten

- Individuell geplantes Architektenhaus auf schmalem Grundstück
- Höhenversetztes Pultdach
- Treppe ohne Setzstufen
- Raumhohe Giebelverglasung
- Gemütliche Loggia

Baufritz-Inklusivleistungen

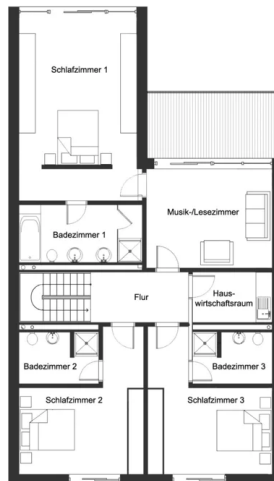
- Bereits im Standard: Holz-Alu-Fenster mit hochwertigem Schreinereinbau, ohne PU-Bauschaum
- Ganzheitliches Gesundheitskonzept mit ausgezeichnetem Raumklima (VDB-Zert)
- Effektive Xund-E-Elektrosmog-Schutztechnik und abgeschirmte Elektroinstallation
- Besonders hochwertige und baubiologisch einwandfreie Innenausstattung (inkl. Innenraumfarben, Fußbodenkleber etc.)
- Wärmedämmung „HOIZ“: Biologischer Naturdämmstoff aus Holzspänen – eigens entwickelt, natureplus geprüft und IBN-zertifiziert

Schlüsselfertig ab 1.010.000 €

<p>Preis schlüsselfertig ab OK Keller/Bodenplatte, ohne Möbel und Küche im Liefergebiet Deutschland, basierend auf Preiskalkulation Stand 12/2024, inkl. 19 % MwSt.</p>



BAUFRITZ®
WIR BAUEN GESUNDHEIT



Fordern Sie unter baufritz.com/infomaterial unverbindlich Kataloge an oder sprechen Sie mit Ihrem Fachberater.



BAUFRITZ[®]
WIR BAUEN GESUNDHEIT

Bau-Fritz GmbH & Co.KG
Alpenweg 25, D-87746 Erkheim
Telefon +49 (0) 8336-9000, info@baufritz.de, www.baufritz.de