

Hausdatenblatt

Wick



Hausgröße

Abmessungen	11,95 x 8,83 m
Wohn-Nutzfläche EG	87 m ²
Wohn-Nutzfläche DG	82 m ²
Wohn-Nutzfläche gesamt	169 m ²

Haustechnik

- Luft-Wärmepumpe
- Fußbodenheizung
- Brauchwasser-Speicher
- Photovoltaikanlage

Kniestock

220 cm

Fassade

Holzverschalung Rondo, naturbelassen und natürlich vergraut

Wandstärke

37 cm starke Voll-Werte-Wand
(variiert je nach Fassadengestaltung)

Dach

Satteldach, 22°



BAUFRITZ[®]
WIR BAUEN GESUNDHEIT

Architektur und Besonderheiten

- Effektive Elektromog-Schutzebene und geschirmte Leitungen
- 2-facher umweltfreundlicher Farbanstrich
- Geradlinige Planung auf einer Bodenplatte mit maximaler Raumnutzung
- Platzsparender T-Installationsblock im Badezimmer
- Offene Raumplanung im EG
- Pflegeleichte Materialien und praktische Umsetzung der Details
- Perfekt für den Alltag einer vier- oder fünfköpfigen Familie
- Überdachter Eingangsbereich
- Gemütliche Terrasse mit Pergola und Hochbeet

Baufritz-Inklusivleistungen

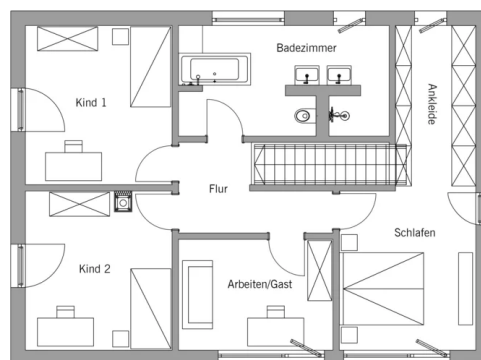
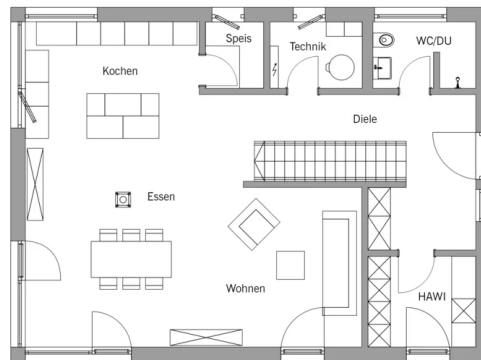
- Bereits im Standard: Holz-Alu-Fenster mit hochwertigem Schreinereinbau, ohne PU-Bauschaum
- Ganzheitliches Gesundheitskonzept mit ausgezeichnetem Raumklima (VDB-Zert)
- Effektive Xund-E-Elektromog-Schutztechnik und abgeschirmte Elektroinstallation
- Besonders hochwertige und baubiologisch einwandfreie Innenraumausstattung (inkl. Innenraumfarben, Fußbodenkleber etc.)
- Wärmedämmung „HOIZ“: Biologischer Naturdämmstoff aus Holzspänen – eigens entwickelt, natureplus geprüft und IBN-zertifiziert

Schlüsselfertig ab 645.000 €

<p>Preis schlüsselfertig ab OK Keller/Bodenplatte, ohne Möbel und Küche im Liefergebiet Deutschland, basierend auf Preiskalkulation Stand 12/2024, inkl. 19 % MwSt.</p>



BAUFRITZ®
WIR BAUEN GESUNDHEIT



Fordern Sie unter baufritz.com/infomaterial unverbindlich Kataloge an oder sprechen Sie mit Ihrem Fachberater.



BAUFRITZ[®]
WIR BAUEN GESUNDHEIT

Bau-Fritz GmbH & Co.KG
Alpenweg 25, D-87746 Erkheim
Telefon +49 (0) 8336-9000, info@baufritz.de, www.baufritz.de