

Hausdatenblatt

Wiesenhütter



Hausgröße

Abmessungen	12,64 x 7,64 m
Wohnfläche EG	94 m ²
Wohnfläche OG	79 m ²
Wohnfläche DG	8 m ²
Wohnfläche gesamt	181 m ²

Haustechnik

- Solarthermie
- Wärmepumpe
- Voll-Werte-Lüftung
- Fußbodenheizung

Kniestock

183 cm

Fassade

Holzverschalung Rondo kombiniert mit biologischem Mineralputz in Weiß

Wandstärke

37 cm starke Voll-Werte-Wand
(variiert je nach Fassadengestaltung)

Dach

Flachdach und Pulldach, 10°



BAUFRITZ[®]
WIR BAUEN GESUNDHEIT

Architektur und Besonderheiten

- Anbau an ein bestehendes Haus
- Schlichter Kubus mit klarer Linienführung
- Dachterrasse als "Gartenzimmer" mit Blick in weite Ferne

Baufritz-Inklusivleistungen

- Bereits im Standard: Holz-Alu-Fenster mit hochwertigem Schreinereinbau, ohne PU-Bauschaum
- Ganzheitliches Gesundheitskonzept mit ausgezeichnetem Raumklima (VDB-Zert)
- Effektive Xund-E-Elektrosmog-Schutztechnik und abgeschirmte Elektroinstallation
- Hochwertiger und baubiologisch einwandfreier Innenausbau mit selbst entwickelten Baufritz-Innovationen (wie z.B. Innenraumfarben, Parkettkleber etc.), für ein einmalig gesundes Wohnklima
- Wärmedämmung „HOIZ“: Biologischer Naturdämmstoff aus Holzspänen – eigens entwickelt, natureplus geprüft und IBN-zertifiziert

Schlüsselfertig ab 745.000 €

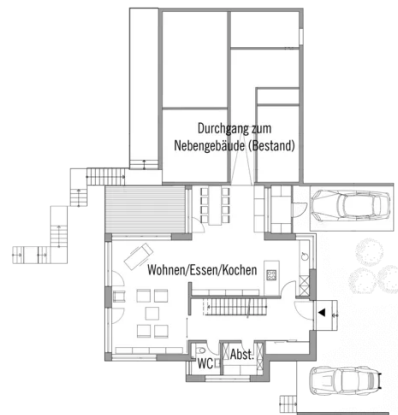
Preis schlüsselfertig ab OK Keller/Bodenplatte, ohne Möbel und Küche im Liefergebiet Deutschland, basierend auf Preiskalkulation Stand 01/2025, inkl. 19 % MwSt.



BAUFRITZ®
WIR BAUEN GESUNDHEIT

Grundrisse Wiesenhütter

EG



DG



BAUFRITZ[®]
WIR BAUEN GESUNDHEIT



Fordern Sie unter baufritz.com/infomaterial unverbindlich Kataloge an oder sprechen Sie mit Ihrem Fachberater.



BAUFRITZ[®]
WIR BAUEN GESUNDHEIT

Bau-Fritz GmbH & Co.KG
Alpenweg 25, D-87746 Erkheim
Telefon +49 (0) 8336-9000, info@baufritz.de, www.baufritz.de