

# Hausdatenblatt

## Witt



### Hausgröße

|                        |                    |
|------------------------|--------------------|
| Abmessungen            | 13,46 x 7,42 m     |
| Wohn-Nutzfläche EG     | 23 m <sup>2</sup>  |
| Wohn-Nutzfläche OG     | 70 m <sup>2</sup>  |
| Wohn-Nutzfläche DG     | 76 m <sup>2</sup>  |
| Wohn-Nutzfläche gesamt | 169 m <sup>2</sup> |

### Haustechnik

- Luft-Wasser-Wärmepumpe
- Voll-Werte-Lüftung PLUS
- Deckenheizung
- Kaminofen

### Kniestock

90 cm

### Fassade

Kombination aus Holzverschalung Rondo naturbelassen und biologischem Mineralputz in Hellblau

### Wandstärke

37 cm starke Voll-Werte-Wand  
(variiert je nach Fassadengestaltung)

### Dach

Satteldach, 52°



**BAUFRITZ**<sup>®</sup>  
WIR BAUEN GESUNDHEIT

## Architektur und Besonderheiten

- Einfamilienhaus direkt an einer historischen Stadtmauer
- Dachgauben auf der West- und Ostseite
- Filigrane Schiebeläden auf der Westseite
- Schiebewände als Raumtrenner
- Rückwand der Treppe mit Lichtbänder eingerahmt
- Kleine Wellnessoase mit eigener Sauna

## Baufritz-Inklusivleistungen

- Bereits im Standard: Holz-Alu-Fenster mit hochwertigem Schreinereinbau, ohne PU-Bauschaum
- Ganzheitliches Gesundheitskonzept mit ausgezeichnetem Raumklima (VDB-Zert)
- Effektive Xund-E-Elektrosmog-Schutztechnik und abgeschirmte Elektroinstallation
- Besonders hochwertige und baubiologisch einwandfreie Innenausstattung (inkl. Innenraumfarben, Fußbodenkleber etc.)
- Wärmedämmung „HOIZ“: Biologischer Naturdämmstoff aus Holzspänen – eigens entwickelt, natureplus geprüft und IBN-zertifiziert

### Schlüsselfertig ab 820.000 €

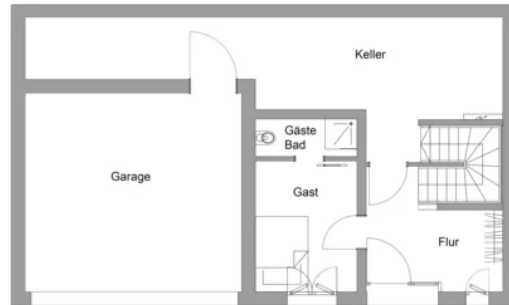
<p>Preis schlüsselfertig ab OK Keller/Bodenplatte, ohne Möbel und Küche im Liefergebiet Deutschland, basierend auf Preiskalkulation Stand 12/2024, inkl. 19 % MwSt.</p>



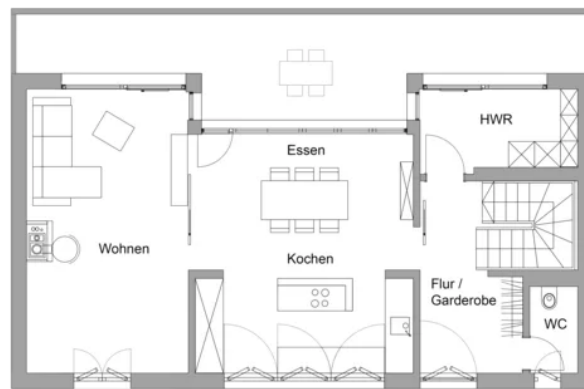
**BAUFRITZ®**  
WIR BAUEN GESUNDHEIT

# Grundrisse Witt

EG



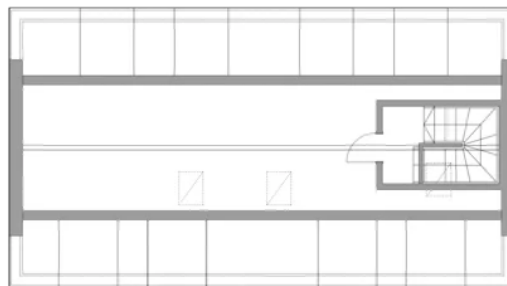
OG



**BAUFRITZ®**  
WIR BAUEN GESUNDHEIT



Dachspitz



Fordern Sie unter [baufritz.com/infomaterial](http://baufritz.com/infomaterial) unverbindlich Kataloge an oder sprechen Sie mit Ihrem Fachberater.



**BAUFRITZ**<sup>®</sup>  
WIR BAUEN GESUNDHEIT

Bau-Fritz GmbH & Co.KG  
Alpenweg 25, D-87746 Erkheim  
Telefon +49 (0) 8336-9000, [info@baufritz.de](mailto:info@baufritz.de), [www.baufritz.de](http://www.baufritz.de)