

Hausdatenblatt

Wittlinger



Hausgröße

Abmessungen	12,58 x 8,83 m
Wohnfläche KG	125 m ²
Wohnfläche EG	82 m ²
Wohnfläche DG	81 m ²
Wohnfläche gesamt	288 m ²

Haustechnik

- Luft-Wasser-Wärmepumpe
- Photovoltaikanlage
- Voll-Werte-Lüftung Plus

Kniestock

300 cm

Fassade

Holzfassade Rondo

Wandstärke

37 cm starke Voll-Werte-Wand
(variiert je nach Fassadengestaltung)

Dach

Flachdach, 0°



BAUFRITZ[®]
WIR BAUEN GESUNDHEIT

Architektur und Besonderheiten

- Puristisches Designhaus in extremer Hanglage
- Zwei übereinander versetzte Kuben
- Moderne, offene Schwebetreppe verbindet Erd- und Obergeschoss
- Heimkino im Keller sorgt für Kinoatmosphäre
- Bodentiefe Fenster und Hebe-Schiebetüren lassen viel Licht ins Haus

Baufritz-Inklusivleistungen

- Bereits im Standard: Holz-Alu-Fenster mit hochwertigem Schreinereinbau, ohne PU-Bauschaum
- Ganzheitliches Gesundheitskonzept mit ausgezeichnetem Raumklima (VDB-Zert)
- Effektive Xund-E-Elektrosmog-Schutztechnik und abgeschirmte Elektroinstallation
- Hochwertiger und baubiologisch einwandfreier Innenausbau mit selbst entwickelten Baufritz-Innovationen (wie z.B. Innenraumfarben, Parkettkleber etc.), für ein einmalig gesundes Wohnklima
- Wärmedämmung „HOIZ“: Biologischer Naturdämmstoff aus Holzspänen – eigens entwickelt, natureplus geprüft und IBN-zertifiziert

Schlüsselfertig ab 730.000 €

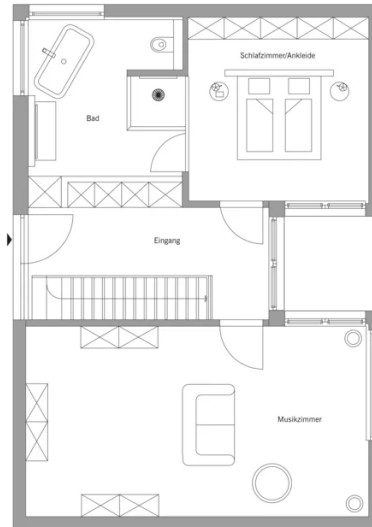
Preis schlüsselfertig ab OK Keller/Bodenplatte, ohne Möbel und Küche im Liefergebiet Deutschland, basierend auf Preiskalkulation Stand 01/2025, inkl. 19 % MwSt.



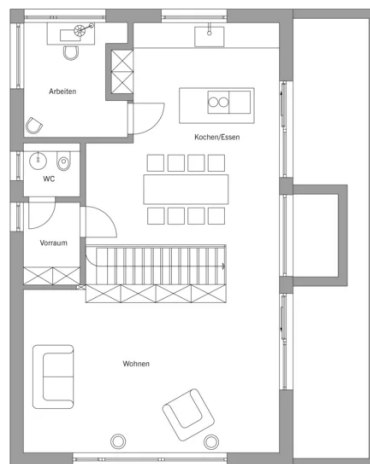
BAUFRITZ[®]
WIR BAUEN GESUNDHEIT

Grundrisse Wittlinger

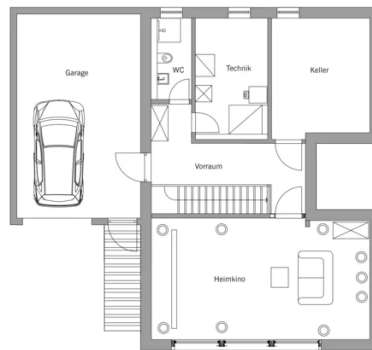
EG



DG



BAUFRITZ[®]
WIR BAUEN GESUNDHEIT



Fordern Sie unter baufritz.com/infomaterial unverbindlich Kataloge an oder sprechen Sie mit Ihrem Fachberater.



BAUFRITZ[®]
WIR BAUEN GESUNDHEIT

Bau-Fritz GmbH & Co.KG
Alpenweg 25, D-87746 Erkheim
Telefon +49 (0) 8336-9000, info@baufritz.de, www.baufritz.de